

МИНИСТЕРСТВО ТРУДА И СОЦИАЛЬНОГО РАЗВИТИЯ КРАСНОДАРСКОГО КРАЯ
ГОСУДАРСТВЕННОЕ КАЗЕННОЕ УЧРЕЖДЕНИЕ
СОЦИАЛЬНОГО ОБСЛУЖИВАНИЯ КРАСНОДАРСКОГО КРАЯ
«КРОПОТКИНСКИЙ ДЕТСКИЙ ДОМ-ИНТЕРНАТ»



АКЦИЯ «Безопасная зима»

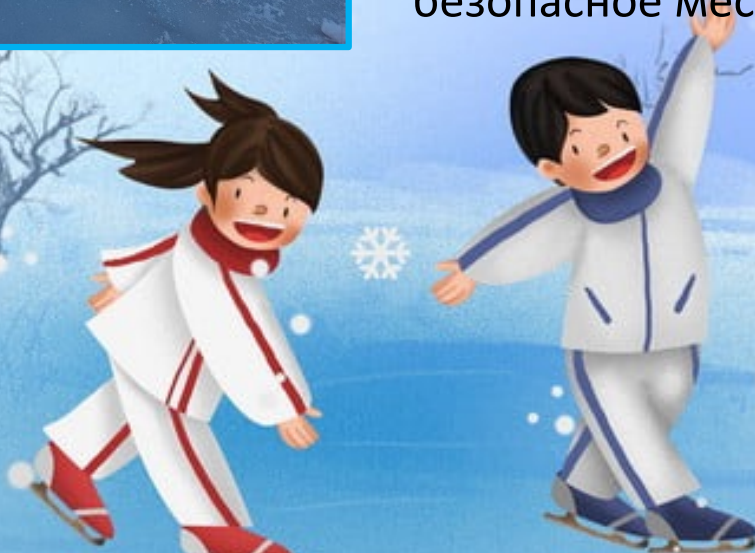


Безопасность на льду

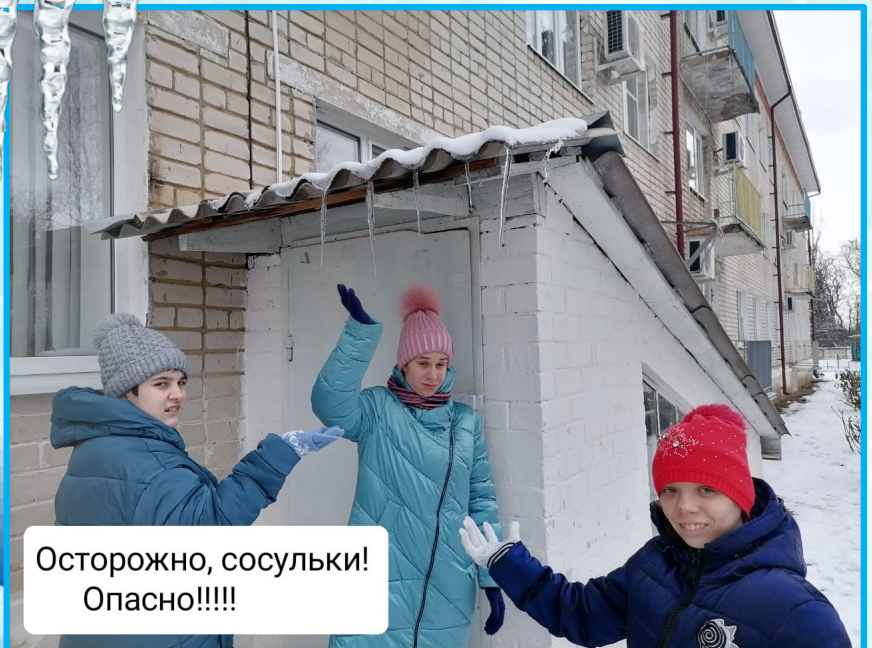
Не ходи один по льду
Можешь ты попасть в беду
- В лунку или в полынью,
И загубишь жизнь свою.



Если под вами затрещал лед и
появились трещины, не бегите
от опасности. Плавно ложитесь
на лед и перекатывайтесь в
безопасное место.



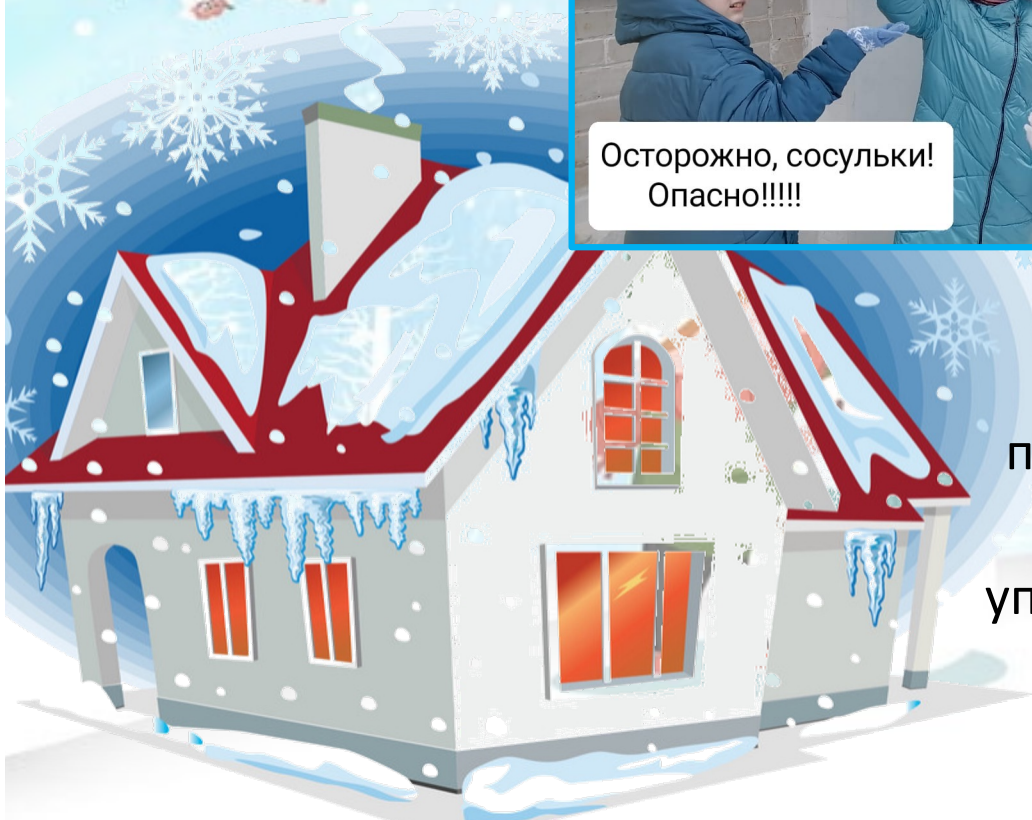
Зима - сосульки



Осторожно, сосульки!
Опасно!!!!

На улице держись
подальше от домов.

С крыши может
упасть сосулька или
обвалиться снег.



Осторожно, гололёд!



На скользком тротуаре передвигаться небольшими шагами, ступая на всю подошву.



Н
зоны



Горки



Кататься с горки так прекрасно,
но у дорог – всегда опасно.

Там мчатся быстрые машины.
Вы можете попасть под шины.



Свойства снега



В природе снег и лёд можно наблюдать в разных видах (град, иней, изморозь). Положили снег на ладонку, он сдувается, значит, снег рыхлый и холодный.



Конкурс рисунков



Уроки безопасности зимой



Квест-игра «Безопасность»



Развлечение «Зима прекрасна, когда безопасна»

