

Государственное бюджетное профессиональное образовательное учреждение
Московской области
«Красногорский колледж» Волоколамский филиал

Налоговые вычеты

Выполнила студентка 3 курса
специальности «Правоохранительная деятельность»

Группы 32ПД-21В2

Андрианова У.А.

Руководитель проекта Фокина Б.В.

Что такое налоговый вычет?

Налоговый вычет - это сумма, которую государство возвращает налогоплательщику, чтобы снизить его налоговые обязательства. Это позволяет гражданам вернуть часть денег, потраченных на определенные расходы, такие как медицинские услуги или обучение.



Виды налоговых вычетов

Стандартные

Предоставляются каждому налогоплательщику в фиксированном размере. Освобождают часть дохода от налогообложения.

Социальные

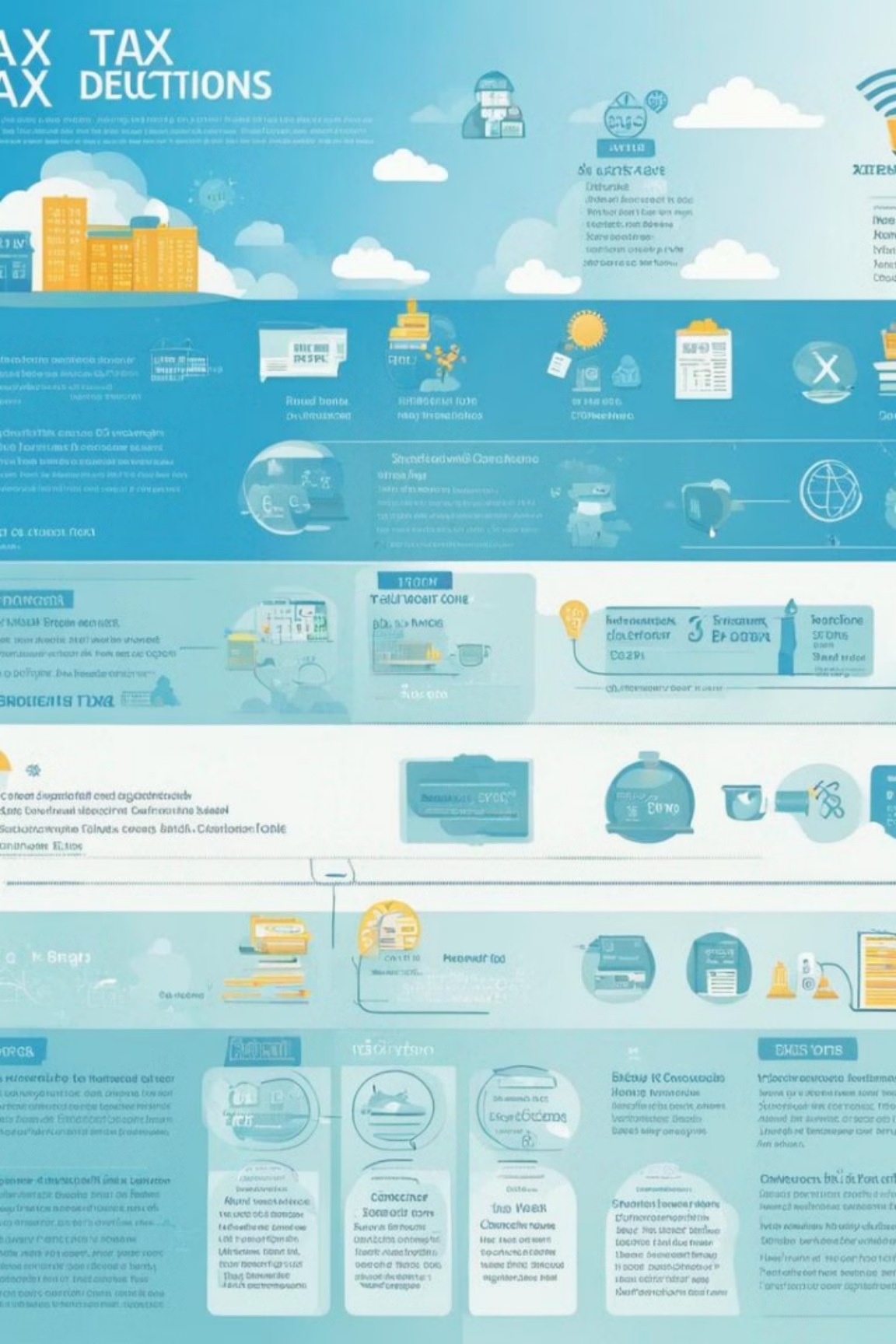
Позволяют вернуть часть средств, потраченных на определенные социально-значимые расходы.

Имущественные

Возмещают расходы на покупку или строительство недвижимости, например, жилья.

Профессиональные

Компенсируют затраты, связанные с профессиональной деятельностью налогоплательщика.



Стандартные налоговые вычеты

- Стандартные налоговые вычеты - это базовые вычеты, предоставляемые всем налогоплательщикам независимо от их дохода или семейного положения.
- К стандартным налоговым вычетам относятся **вычеты на самого налогоплательщика и на его иждивенцев**, включая детей.
- Размер стандартных налоговых вычетов регулируется Налоговым кодексом РФ и зависит от категории налогоплательщика и количества иждивенцев.

Социальные налоговые вычеты

1

Пожертвования благотворительным организациям

Вы можете вернуть до 13% от суммы пожертвований, сделанных официально зарегистрированным благотворительным фондам.

2

Обучение и повышение квалификации

Расходы на собственное образование или обучение детей до 24 лет также могут быть вычтены из налогооблагаемой базы.

3

Дорогостоящее лечение

Затраты на лечение, превышающие 120 000 рублей в год, могут быть возмещены в качестве социального вычета.



Имущественные налоговые вычеты

Имущественные налоговые вычеты позволяют вернуть часть затрат, связанных с приобретением или строительством жилья. Это один из наиболее выгодных видов вычетов, поскольку сумма возврата может достигать 260 000 рублей.

Вычет можно оформить при покупке квартиры, дома или земельного участка, а также при строительстве или реконструкции жилья. Он распространяется и на погашение процентов по ипотечному кредиту.



Профессиональные налоговые вычеты

Что это?

Профессиональные налоговые вычеты - это возможность уменьшить сумму налога на доходы физических лиц за счет учета расходов, связанных с профессиональной деятельностью.

Кто может получить?

Право на получение профессиональных налоговых вычетов имеют индивидуальные предприниматели, нотариусы, адвокаты и другие лица, занимающиеся частной практикой.

Какие расходы можно учесть?

1. Расходы на материалы и оборудование
2. Оплата за аренду рабочего места
3. Затраты на повышение квалификации

Как получить?

Для получения профессионального вычета нужно подать налоговую декларацию по форме 3-НДФЛ и подтверждающие документы.



Порядок оформления налогового вычета

1

Подготовка документов

Собрать все необходимые документы, подтверждающие право на вычет: чеки, квитанции, договоры и т.д.

2

Заполнение налоговой декларации

Заполнить налоговую декларацию по форме 3-НДФЛ, указав сведения о полученных доходах и произведенных расходах.

3

Подача документов

Подать налоговую декларацию и пакет документов в налоговый орган лично, по почте или через Личный кабинет налогоплательщика.

Документы, необходимые для получения налогового вычета

Для получения налогового вычета необходимо подготовить следующий пакет документов:

Декларация по налогу на доходы физических лиц (форма 3-НДФЛ)	Этот официальный документ подтверждает ваше право на получение налогового вычета.
Документы, подтверждающие расходы	В зависимости от типа вычета, вам потребуется предоставить чеки, квитанции, договоры или другие документы, подтверждающие ваши расходы.
Копия паспорта	Необходима для идентификации заявителя.
Копия свидетельства о рождении (для вычетов на детей)	Подтверждает наличие иждивенцев, на которых распространяются вычеты.
Реквизиты банковского счета	Для перечисления суммы налогового вычета.

Все документы должны быть оформлены надлежащим образом и содержать необходимые реквизиты.

Сроки подачи документов на налоговый вычет

1

Год

Документы на получение налогового вычета можно подать в течение 1 года после окончания налогового периода.

3

До 3 лет

Если вы пропустили первый год, вы можете подать документы в течение последующих 2 лет.

Важно помнить, что сроки подачи документов на налоговый вычет составляют 1 год после окончания налогового периода, в котором вы понесли расходы, дающие право на вычет. Если вы пропустили этот срок, у вас есть дополнительные 2 года, чтобы подать документы.

Например, если вы оплатили обучение в 2022 году, вы можете подать документы на вычет в течение 2023 года. Если вы этого не сделали, у вас будет еще 2 года - до конца 2025 года - чтобы подать документы.

Преимущества получения налогового вычета

1

Экономия на налогах

Получение налогового вычета позволяет уменьшить сумму налога к уплате, тем самым увеличивая доходы гражданина.

2

Возврат уплаченных средств

При оформлении вычета гражданин может получить часть ранее уплаченных сумм налогов назад в виде возврата.

3

Инвестиции в будущее

Использование налоговых вычетов позволяет направлять высвобожденные средства на цели накопления и инвестирования.

4

Поддержка государством

Предоставление налоговых вычетов является формой государственной поддержки граждан, стимулирующей их социальную и экономическую активность.